

HILTI

Smart Label

AI L2

AI L5

Polski



1 Bezpieczeństwo

1.1 Ogólne wskazówki bezpieczeństwa

Należy zapoznać się ze wskazówkami dotyczącymi bezpieczeństwa.

Należy zachować do wglądu wszystkie wskazówki i zalecenia dotyczące bezpieczeństwa.

Ogólne wskazówki bezpieczeństwa

- ▶ Nie naklejać na tabliczki znamionowe ani na inne etykiety.
- ▶ Nie zaklejać otworów w obudowach.
- ▶ Etykiety nie powinny utrudniać działania przełączników, wyświetlaczy i lampek ostrzegawczych.
- ▶ Przed naklejeniem etykiety należy sprawdzić tolerancję podłoża na klej, aby uniknąć odbarwienia i reakcji chemicznych.
- ▶ Trzymać z dala od dzieci.
- ▶ Aby zwiększyć przyczepność etykiety, zaleca się zastosowanie dodatkowego podkładu.
- ▶ W przypadku korzystania z dodatkowych produktów firm trzecich, jak środki czyszczące czy środki zwiększające przyczepność (podkłady), należy przestrzegać załączonych do nich instrukcji.
- ▶ Okres przechowywania - 2 lata od daty produkcji (patrz opakowanie).

2 Opis

2.1 Użytkowanie zgodne z przeznaczeniem

Etykiety Smart Label przeznaczone są do znakowania sprzętu elektrycznego jednoznacznym numerem identyfikacyjnym dla Hilti systemu zarządzania sprzętem elektrycznym ON!Track.

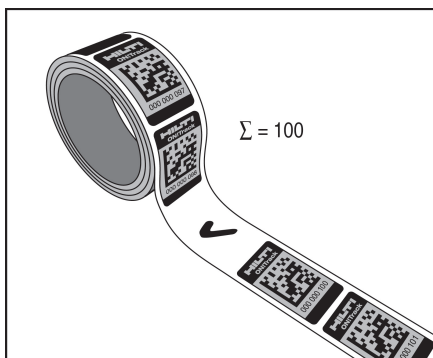
3 Dane techniczne

3.1 Dane techniczne

| | |
|---|--|
| Temperatura użytkowania i składowania | -20 °C ... 45 °C (-4 °F ... 113 °F) |
| Temperatura powierzchni przy naklejanju | 21 °C ... 38 °C (70 °F ... 100 °F) |

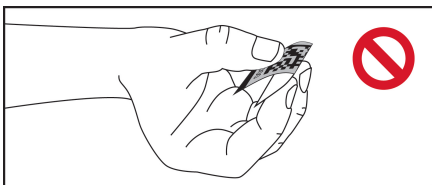
4 Wskazówki dotyczące eksploatacji

4.1 Przerwy w kolejności numeracji



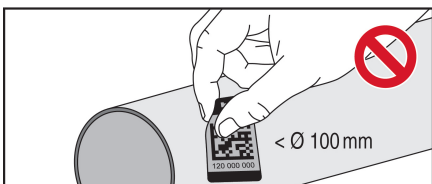
Przerwy w kolejności numeracji powstają na skutek kontroli jakości. W każdym opakowaniu znajduje się 100 etykiet Smart Label.

4.2 Nie zginać



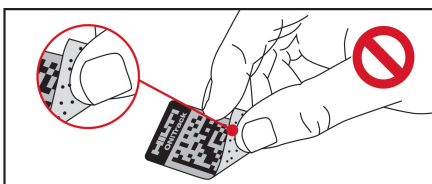
Nie zginać etykiet Smart Label.

4.3 Powierzchnie o dużym promieniu



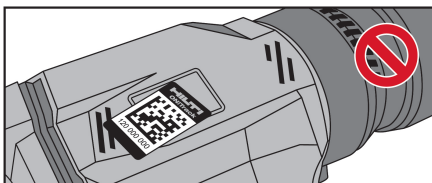
Nie umieszczać etykiet Smart Label na powierzchniach, których średnica jest mniejsza niż 100 mm (3.94").

4.4 Nie dotykać powierzchni pokrytej klejem



Nie dotykać ani nie zabrudzić pokrytej klejem powierzchni etykiety Smart Label przy zdejmowaniu jej z rolki.

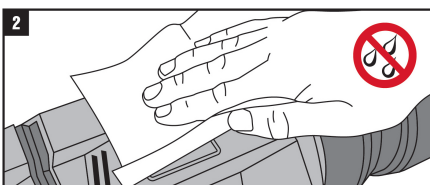
4.5 Miejsca umieszczania etykiet Smart Label



Etykiety Smart Label umieszczać wyłącznie w osłoniętych miejscach.
Zwrócić uwagę na to, aby etykiety Smart Label nie były naklejane na krawędziach.

5 Naklejanie

5.1 Wyczyścić podłoże

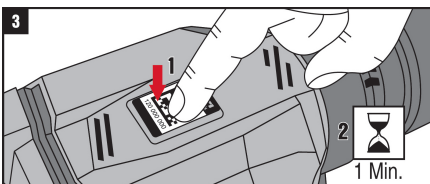


Dokładnie oczyścić podłoże z zanieczyszczeń, przede wszystkim olejów i smarów, zanim naklejona zostanie etykieta Smart Label.

Zaleca się użycie odpowiedniego środka czyszczącego i niepozostawiającej włósków ściereczki.

Dokładnie wysuszyć podłoże, aby uzyskać optymalną przyczepność.

5.2 Docisk przy naklejaniu



Docisnąć etykietę Smart Label nasadą kciuka lub rolką, wywierając na nią równomierny nacisk. Im większy nacisk, tym większa przyczepność etykiety Smart Label.

Po naklejeniu etykiety Smart Label odczekać minutę przed przystąpieniem do korzystania ze sprzętu elektrycznego.

6 Gwarancja producenta na urządzenia

- ▶ W razie pytań dotyczących warunków gwarancji należy skontaktować się z lokalnym przedstawicielem **Hilti**.



Hilti Corporation

LI-9494 Schaan

Tel.: +423/234 21 11

Fax: +423/234 29 65

www.hilti.com

Hilti = registered trademark of Hilti Corp., Schaan

Printed: 15.03.2017 | Doc-Nr: PUB / 5338039 / 000 / 00



2153800

20170314